

AOA-2415

2.4~2.5GHz Omni Antenna 15dBi

Антенны AOA-2412 профессионально спроектированы и изготовлены с самым высоким промышленным качеством по самой низкой цене.

AOA-2412 предназначена для нелецензируемого диапазона 2,4 ГГц, поддерживает 2,4-2,43 ГГц, обеспечивает превосходную производительность в приложениях Wi-Fi IEEE 802.11b/g и Bluetooth .

AOA-2412 включает в себя монтажный кронштейн и оборудование крепления на мачту. Изготовлена из стекловолокна и поставляется с разъёмом N-female



Применение:

2.4 - 2.5 GHz ISM Band
IEEE 802.11b, 802.11g, 802.11n
Bluetooth
Публичный Wi-Fi Hotspot WiFi, RFID
Системы передачи видео

Особенности :

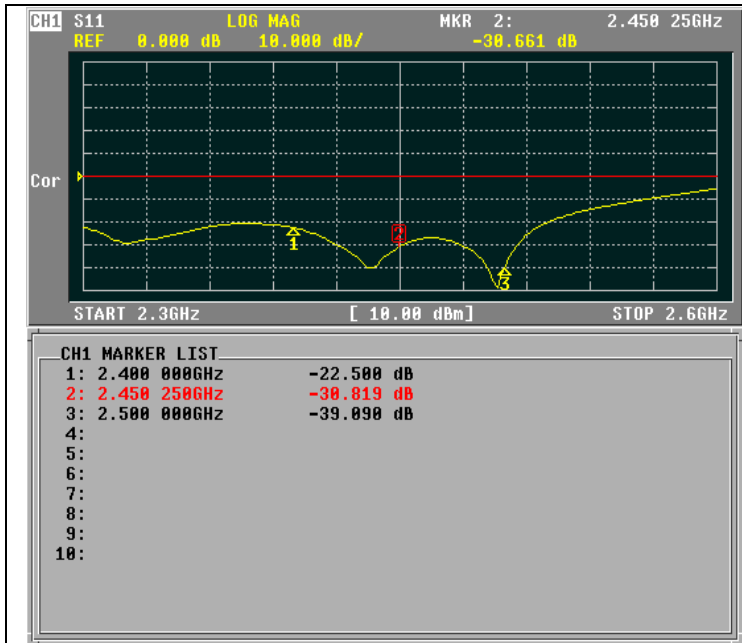
Превосходную производительность
Легкий вес
Всепогодное исполнение
DC Короткая молниезащита
Вертикальная установка
Крепление на наклонные и поворотные мачты
В соответствии с потребностями клиента можно изменить цвет или функции

Модель	AOA-2415
Частота	2.4-2.5GHz
КСВ	≤ 1.3
КУ	15dBi
Поляризация	Вертикальная
Максимальная мощность	50 W
Импеданс	50 Ω
Диаграмма направленности	H: 360° / V: 6°
Разъём	N-Female
Иемпература	-40°C ~ +80°C
Размер	1485*68 mm
Крепление	32 ~ 45 mm (1.2 ~1.75 inch)
Вес	910 г

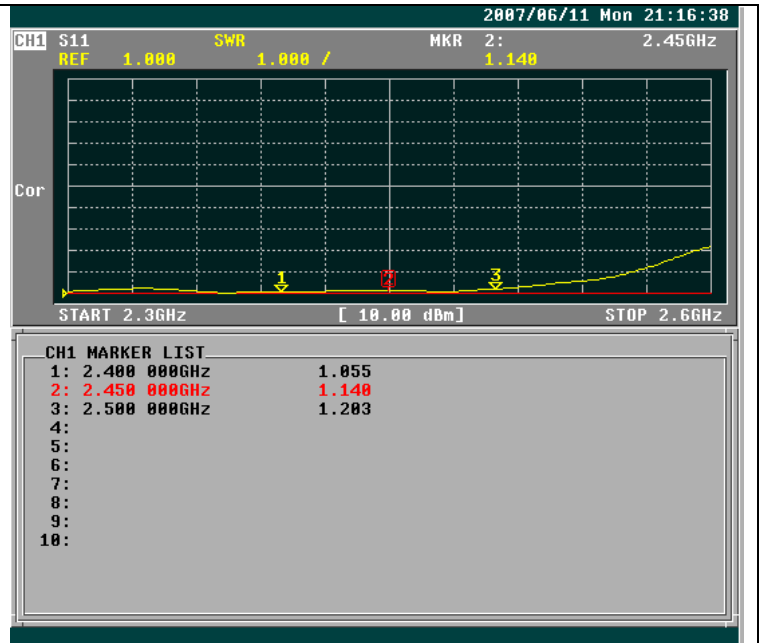
AOA-2415

2.4~2.5GHz Omni Antenna 15dBi

Отчёт на анализаторе спектра



Обратные потери

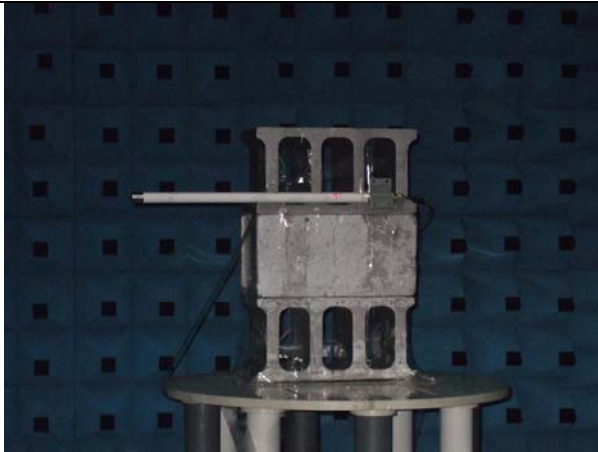


КСВ

AOA-2415

2.4~2.5GHz Omni Antenna 15dBi

Отчёт по ДН Frequency: 2.4 ~ 2.5GHz



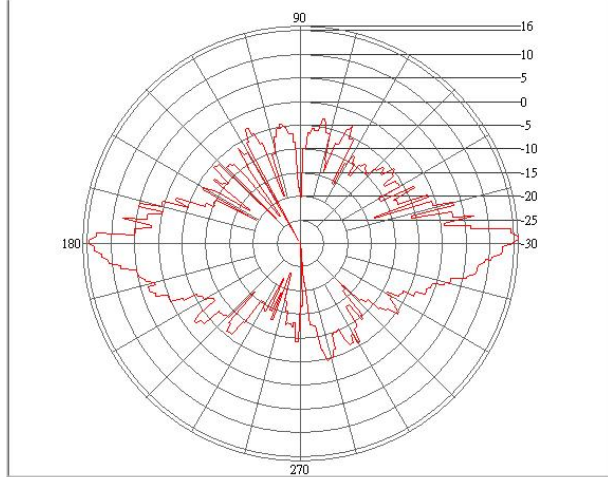
Vertical Pattern Photos



Horizontal Pattern Photos

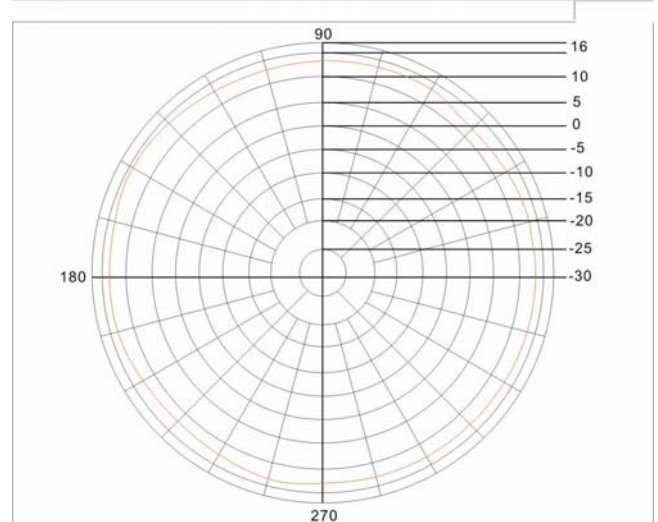
Frequency: 2.4-2.5GHz

E-plane co-pol ----- 3-dB beam-width=6 Deg



Вертикальная плоскость

H-plane co-pol ----- 3-dB beam-width=360 Deg

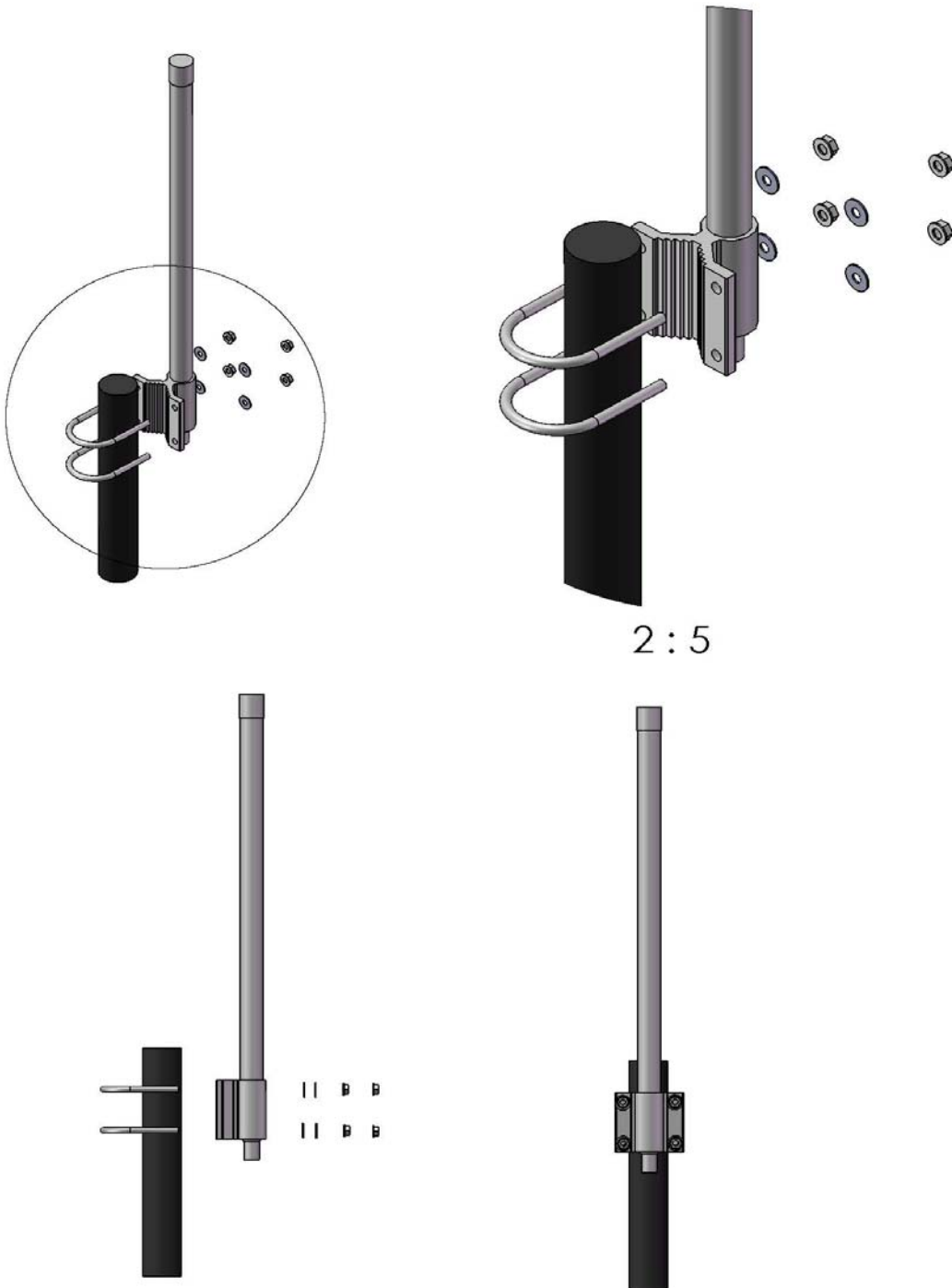


Горизонтальная плоскость

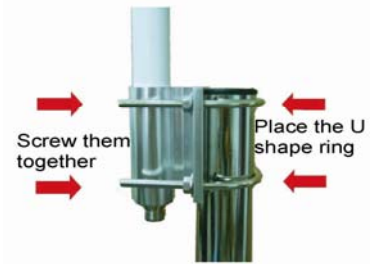
AOA-2415

2.4~2.5GHz Omni Antenna 15dBi

Инструкция по установке



1.



2.



3.

Finish

